

# RM con o senza mezzo di contrasto



Ecco cosa sapere  
prima dell'esame

#OPF

# Cos'è la risonanza magnetica



La risonanza magnetica (RM) è un **esame diagnostico** che utilizza campi magnetici e onde radio per **ottenere immagini dettagliate degli organi e dei tessuti interni**, senza l'uso di radiazioni ionizzanti.

È indolore, sicura e generalmente ben tollerata, indicata per lo studio di cervello, colonna vertebrale, articolazioni e organi interni.



# Risonanza senza mezzo di contrasto

Nella maggior parte dei casi l'esame si esegue senza mezzo di contrasto.

Permette di **osservare con precisione strutture ossee, articolari e muscolari**, individuando eventuali infiammazioni, ernie o lesioni.



È un esame non invasivo, sicuro e ben tollerato, anche da chi presenta una lieve claustrofobia.

# Risonanza con mezzo di contrasto

In alcuni casi, per ottenere **immagini più dettagliate**, il medico può prescrivere la risonanza con mezzo di contrasto.

Il contrasto viene somministrato per via endovenosa e consente di **analizzare meglio tessuti molli, vasi sanguigni e processi infiammatori o tumorali**.



Il mezzo di contrasto è generalmente sicuro, ma in rari casi può provocare reazioni allergiche, che il personale è preparato a gestire.

La decisione sull'utilizzo viene presa in base al tipo di indagine, all'area da esaminare e alle informazioni diagnostiche necessarie.

# Cosa ricordarti per la prenotazione

Al momento della prenotazione è importante essere in possesso della **richiesta medica**, da consegnare **in formato cartaceo** il giorno dell'esame.



Se la risonanza prevede l'utilizzo del mezzo di contrasto, gli esami del sangue recenti della creatinina non sono obbligatori ma consigliati, se disponibili, per valutare la funzionalità renale.

È inoltre necessario avere con sé il **modulo di consenso al mezzo di contrasto, compilato e firmato dal medico prescrittore**.

Il modulo è disponibile anche sul sito [ospedaliprivatiforli.it](http://ospedaliprivatiforli.it), nella sezione Modulistica.



# Come prepararti

## Cosa fare ✓

Per la risonanza senza mezzo di contrasto, non è necessaria una preparazione particolare.



Se invece l'esame prevede il **mezzo di contrasto**, è richiesto un digiuno di circa 6 ore prima dell'appuntamento.

Se hai già eseguito risonanze o esami precedenti, portali con te: sono utili per il confronto diagnostico.

Prima di entrare in sala, dovrai rimuovere gioielli, orologi, telefoni e oggetti metallici.

Il personale ti guiderà in ogni fase dell'esame per garantirti comfort e sicurezza.

# Cosa evitare

**Oggetti metallici**  
non indossare accessori,  
piercing o indumenti  
con cerniere e bottoni  
metallici.



**Trucchi o creme  
con particelle metalliche**  
possono interferire  
con le immagini.

**Movimenti durante l'esame,**  
restare fermi è essenziale  
per ottenere immagini  
chiare e precise.



# Dopo l'esame

Il mezzo di contrasto utilizzato è sicuro e viene eliminato naturalmente dall'organismo. Dopo l'esame è **consigliato bere molta acqua per favorirne l'eliminazione.**



Puoi riprendere subito le tue attività quotidiane, salvo diversa indicazione del medico.

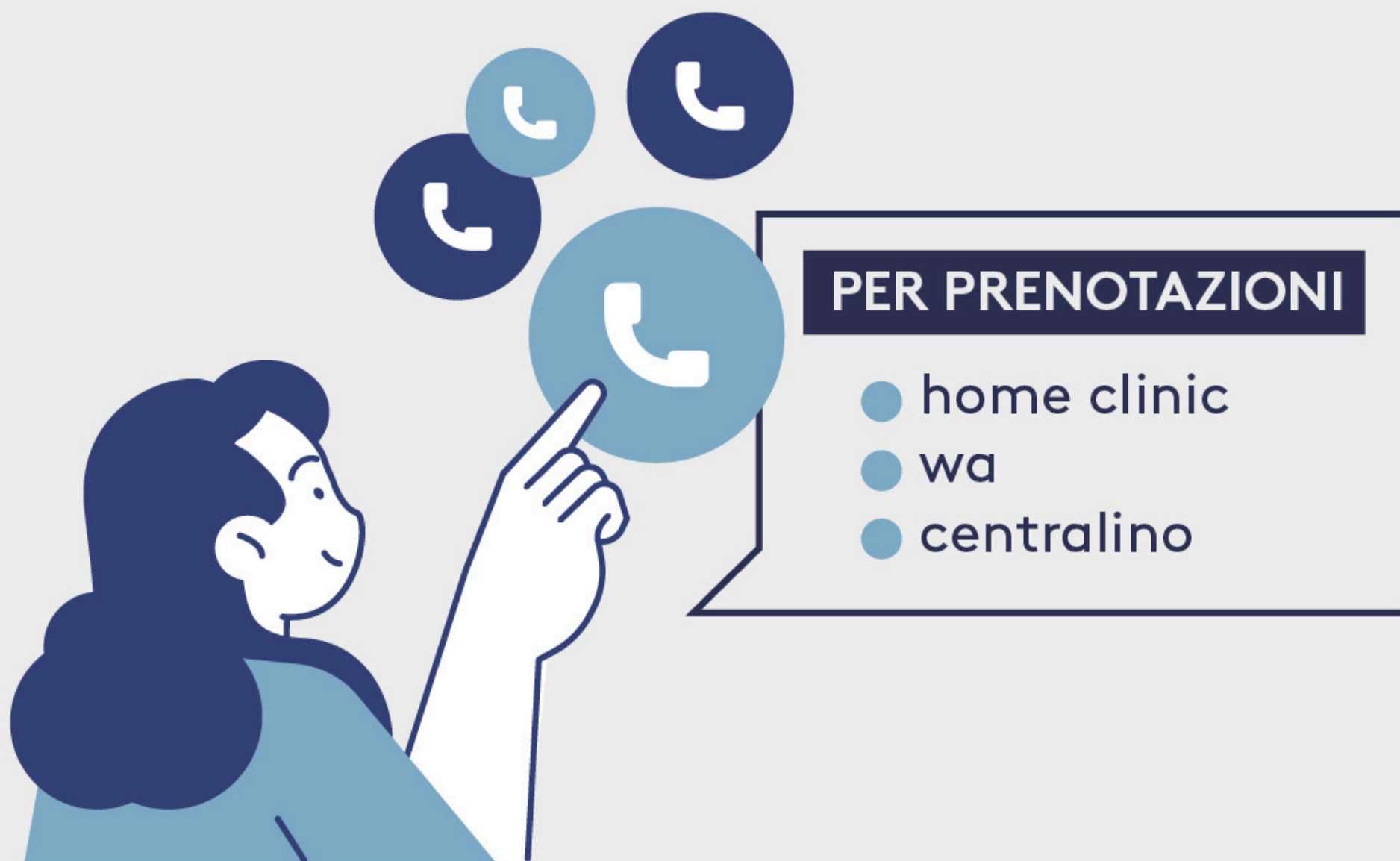


Il referto sarà **disponibile entro 5 giorni lavorativi** dall'esecuzione dell'esame, direttamente sul fascicolo sanitario o seguendo le diverse opzioni di ritiro.

È consigliabile mostrare i risultati al proprio medico curante, che potrà interpretarli nel contesto clinico e fornire le indicazioni più appropriate per eventuali approfondimenti o trattamenti.

# Dove effettuare l'esame

La risonanza magnetica, con o senza mezzo di contrasto, è disponibile presso **Villa Serena**, dotata di apparecchiature di ultima generazione e personale qualificato, pronto a guidarti passo dopo passo.





QUANDO HAI BISOGNO  
DI QUALCOSA IN PIÙ

[www.ospedaliprivatiforli.it](http://www.ospedaliprivatiforli.it)