

Gastroscoopia in sedazione cosciente o profonda



**Ecco cosa sapere
prima dell'esame**

#OPF

Cos'è la Gastroscoopia



La gastroscoopia è un esame diagnostico che permette di osservare dall'interno esofago, stomaco e duodeno mediante un sottile gastroscopio, un tubo flessibile dotato di una piccola telecamera.



Serve per individuare infiammazioni, ulcere o altre alterazioni della mucosa e può essere utilizzata anche per eseguire prelievi istologici o polipectomie.





Come si svolge

L'esame viene eseguito da un medico specialista, con il supporto del personale infermieristico e del medico anestesista.



Il paziente è sdraiato sul fianco sinistro e, per ridurre il fastidio, può essere somministrato uno spray anestetico locale.

Sedazione



È possibile scegliere tra:

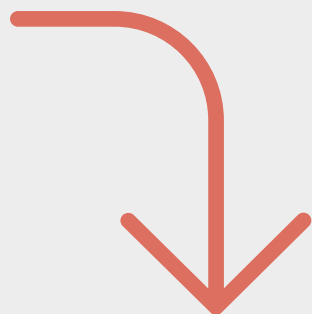
- **senza sedazione**
- **sedazione cosciente**
- **sedazione profonda, eseguita dall'anestesista**



La modalità viene definita in base alle condizioni cliniche e alle esigenze del paziente.

Cosa ricordarti per la prenotazione

La richiesta medica è necessaria solo in caso di accesso tramite Servizio Sanitario.

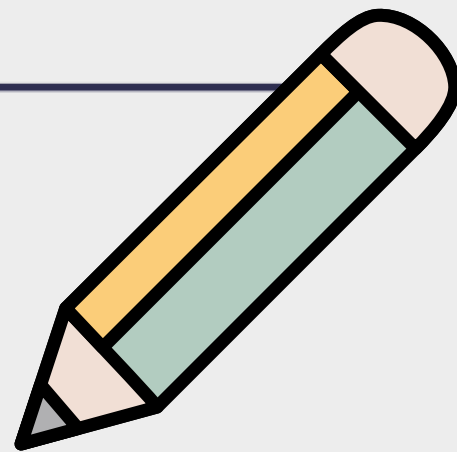


Nel caso in cui si desideri effettuare l'esame in sedazione, è importante comunicare in fase di prenotazione il tipo di sedazione scelta.

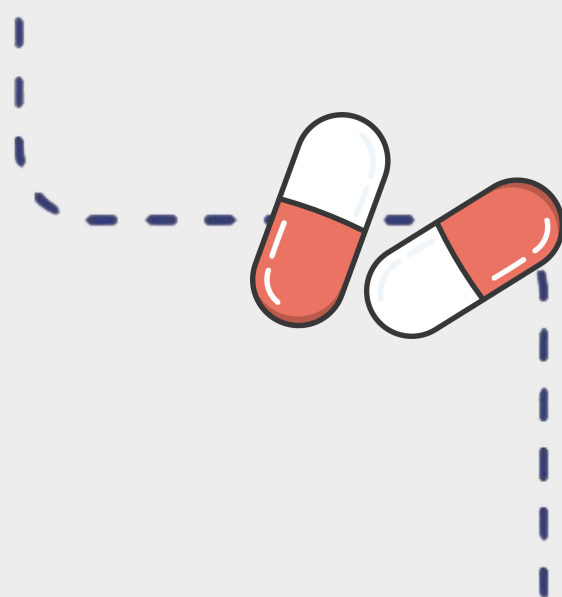


Se si effettua la sedazione, è obbligatorio essere accompagnati.

Come prepararti



Per ottenere risultati affidabili è importante presentarsi a digiuno da almeno 6 - 8 ore, senza cibi né bevande, compresa l'acqua.



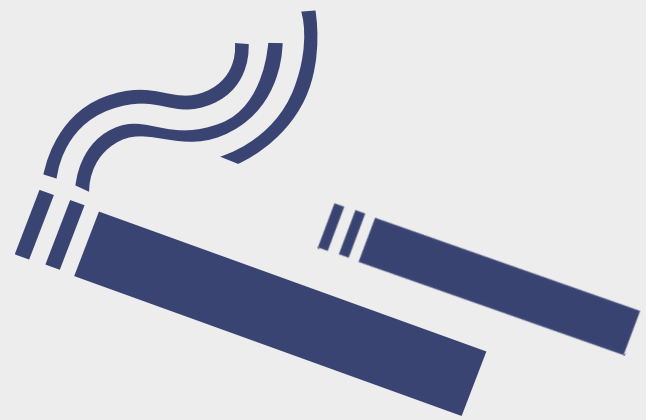
Se assumi farmaci, confrontati con il tuo medico curante: in alcuni casi potrebbe essere necessario sospenderli o modificarne la dose.

Cosa evitare



Fumo

Evita di fumare nelle ore che precedono la procedura: può aumentare la produzione di succhi gastrici.

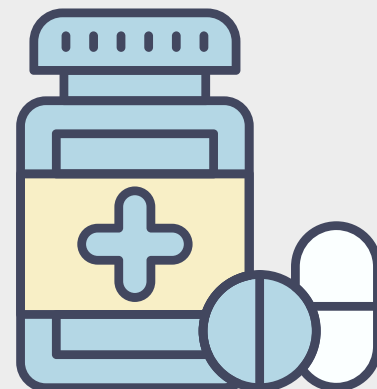


Alcol

Non consumare alcolici nelle 24 ore precedenti l'esame.

Farmaci non indicati

Non assumere medicinali diversi da quelli autorizzati dal medico.



Dopo l'esame



Dopo la gastroscopia potresti avvertire un leggero fastidio alla gola o aria nello stomaco, che si risolve spontaneamente in poche ore.



Se è stata effettuata la sedazione, è consigliabile non guidare per il resto della giornata.

Il referto



Il referto endoscopico viene rilasciato al termine dell'esame. In caso di biopsia, l'esito dell'esame istologico è disponibile dopo alcuni giorni

Dove effettuare l'esame

La gastroscopia può essere eseguita presso Villa Serena, in ambienti sicuri e con personale specializzato.





QUANDO HAI BISOGNO
DI QUALCOSA IN PIÙ

www.ospedaliprivatiforli.it