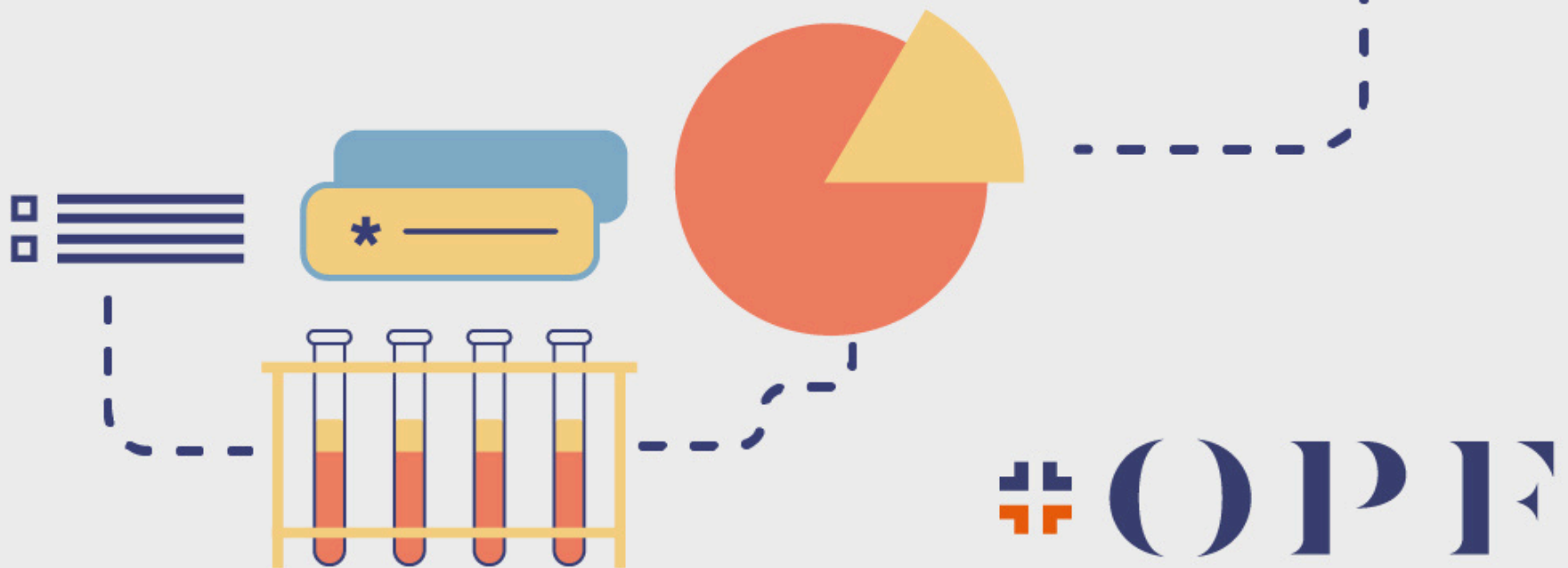


Analisi

del sangue:

cosa sapere



 **OPF**

Cosa sono?

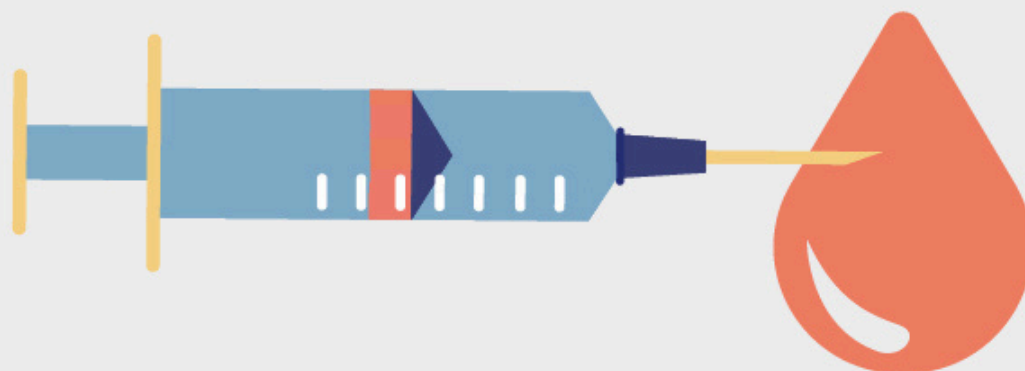


Le analisi del sangue sono esami di laboratorio che valutano la composizione e le caratteristiche del sangue, fornendo informazioni utili sullo stato di salute generale e sulla funzionalità degli organi.

Possono essere indicati per la prevenzione, la diagnosi, il monitoraggio o la valutazione dell'efficacia dei trattamenti.

Come si svolgono?

Le analisi del sangue vengono eseguite tramite un prelievo di sangue venoso, generalmente effettuato al braccio. La procedura è semplice e dura pochi minuti.



Cosa ricordarti per la prenotazione

Non è necessaria la richiesta del medico, ma è importante indicare con precisione gli esami che desideri eseguire.

Ricorda di portare con te la tessera sanitaria e un documento d'identità il giorno dell'esame.



Per qualsiasi dubbio sulla preparazione, puoi contattare l'ambulatorio infermieristico al numero 0543 454240.

Come ci si prepara?

Cosa fare

Per prepararsi in modo corretto, è importante seguire alcune semplici regole.

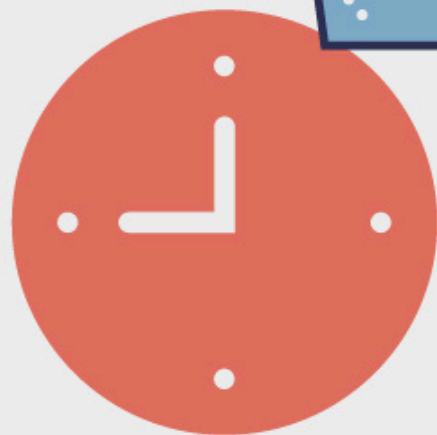
È consigliabile essere a digiuno da almeno 8-12 ore prima del prelievo, evitando cibi solidi e bevande zuccherate o gassate.

È invece permesso bere acqua naturale.

Restare idratati aiuta a fluidificare il sangue e facilita il prelievo.



INOLTRE ←



Informa sempre il personale del laboratorio se assumi farmaci o se hai condizioni particolari (come febbre, ansia o stress) che potrebbero influenzare i risultati.

Cosa evitare

Alcol:

evita il consumo di alcolici nelle 24-48 ore precedenti il prelievo.

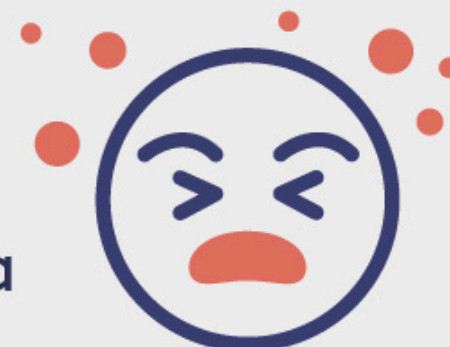


Fumo:

evita di fumare almeno 1-2 ore prima del prelievo.

Stress:

cerca di ridurre lo stress fisico ed emotivo, che può modificare temporaneamente ormoni, glicemia e pressione.



Attività fisica:

evita l'attività fisica intensa nelle ore precedenti il prelievo: può modificare valori come glicemia, colesterolo, trigliceridi e alcuni enzimi muscolari.

E dopo?

I risultati sono generalmente disponibili entro 24-48 ore dal prelievo.

Per esami più complessi o specifici, i tempi potrebbero essere più lunghi.

Le analisi del sangue possono essere effettuate presso **Villa Serena** a Forlì o presso il **Centro Medico Cervia** di Montaletto.



INOLTRE

È consigliabile mostrare i risultati al proprio medico curante, che potrà interpretarli correttamente e fornire le indicazioni più appropriate.



QUANDO HAI BISOGNO
DI QUALCOSA IN PIÙ

www.ospedaliprivatiforli.it