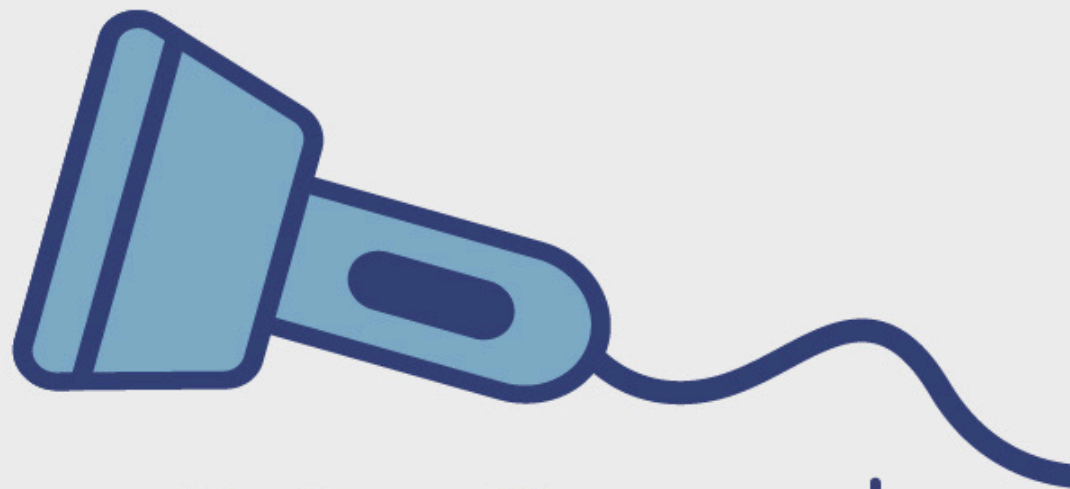


Eccografia dell' addome



Superiore, inferiore o completa?

Ecco cosa sapere prima
dell'esame.



#OPF

Cos'è l'ecografia dell'addome



L'ecografia addominale è un esame diagnostico non invasivo che utilizza **onde ultrasonore** per visualizzare gli organi interni.

È rapida, indolore e non prevede l'utilizzo di radiazioni.

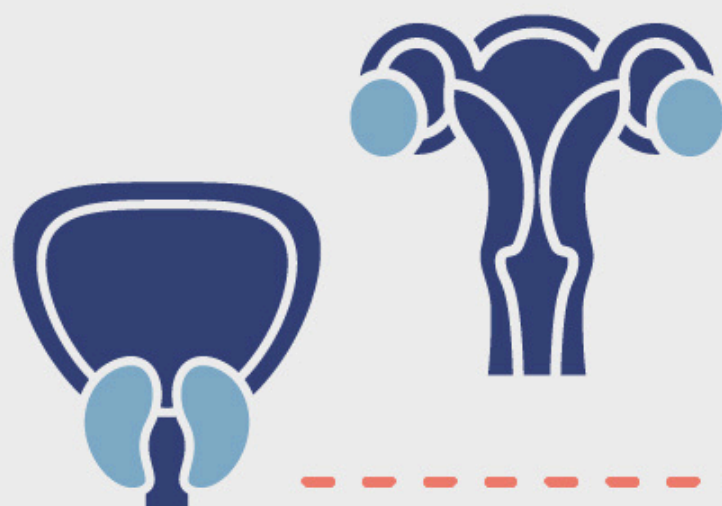
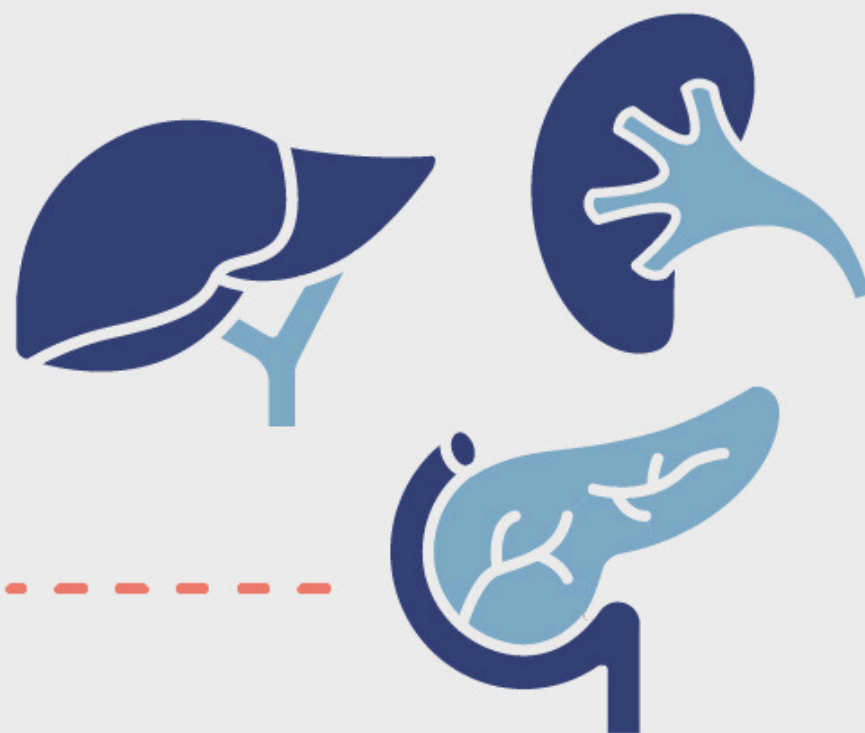
Permette di valutare lo stato di salute degli organi addominali e di individuare eventuali alterazioni.



Addome superiore, inferiore o completo

L'ESAME PUÒ ESSERE
RICHIESTO COME:

Addome superiore:
analizza fegato,
colecisti, vie biliari,
pancreas, milza e reni.

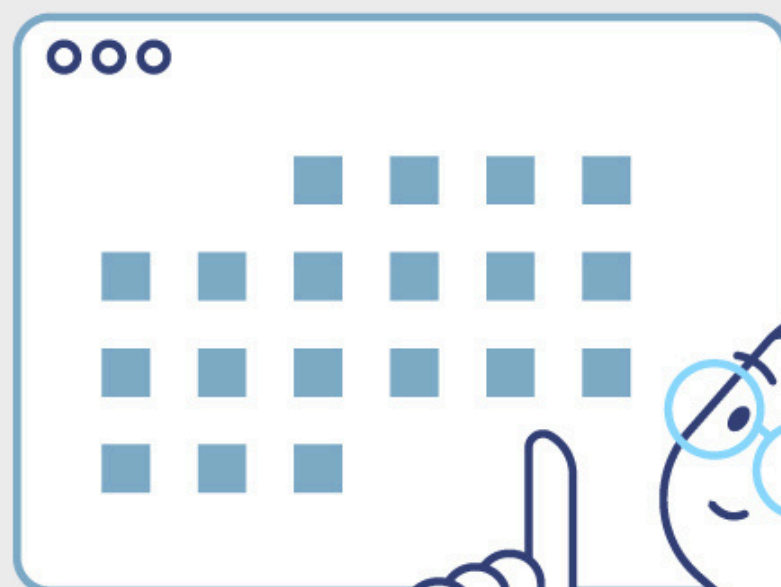


Addome inferiore:
studia vescica, reni,
prostata (nell'uomo),
utero e ovaie (nella donna).

Addome completo: unisce entrambi per una
valutazione globale degli organi addominali.

Cosa ricordarti per la prenotazione

Al momento della prenotazione è importante specificare la **tipologia di ecografia** (superiore, inferiore o completa).



Se hai già eseguito ecografie o altri esami diagnostici, portali con te: sono utili per il confronto dei risultati.

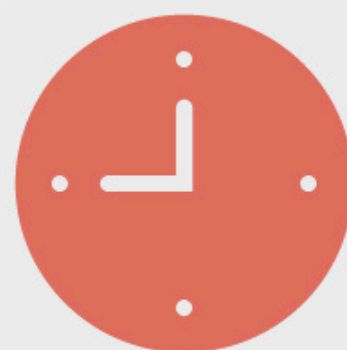
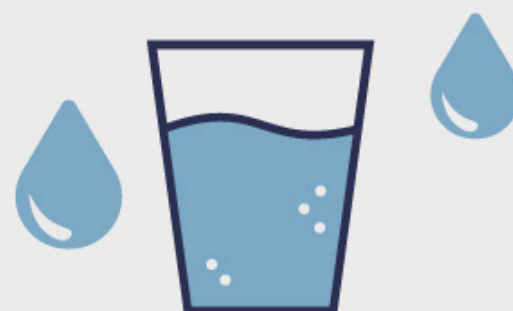
Come prepararti

Cosa fare ✓

La preparazione varia in base al tipo di ecografia:

ADDOME SUPERIORE:

osserva un digiuno di almeno 6 ore prima dell'esame; puoi bere solo piccole quantità d'acqua.



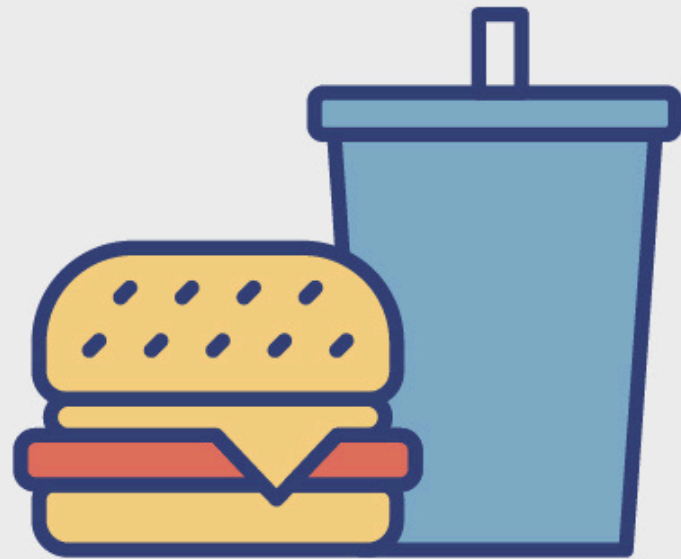
ADDOME INFERIORE:

è necessario avere la vescica piena. Bevi circa 1 litro d'acqua un'ora prima e non urinare fino al termine dell'esame.

ADDOME COMPLETO: segui entrambe le indicazioni: digiuno di 6 ore e vescica piena.

Cosa evitare

Cibi solidi o bevande nelle ore precedenti, soprattutto per l'addome superiore o completo.



Fumo e gomme da masticare, che possono introdurre aria nello stomaco e compromettere le immagini.

Non urinare subito prima dell'esame, se devi eseguire un'ecografia dell'addome inferiore o completo.

Durante e dopo l'esame

L'esame viene eseguito con una **sonda ecografica** che scorre sull'addome dopo l'applicazione di un gel trasparente.

Ha una durata di **circa 10–15 minuti**, è **completamente indolore** e non richiede alcun tempo di recupero.

Terminato l'esame, puoi riprendere subito le normali attività.



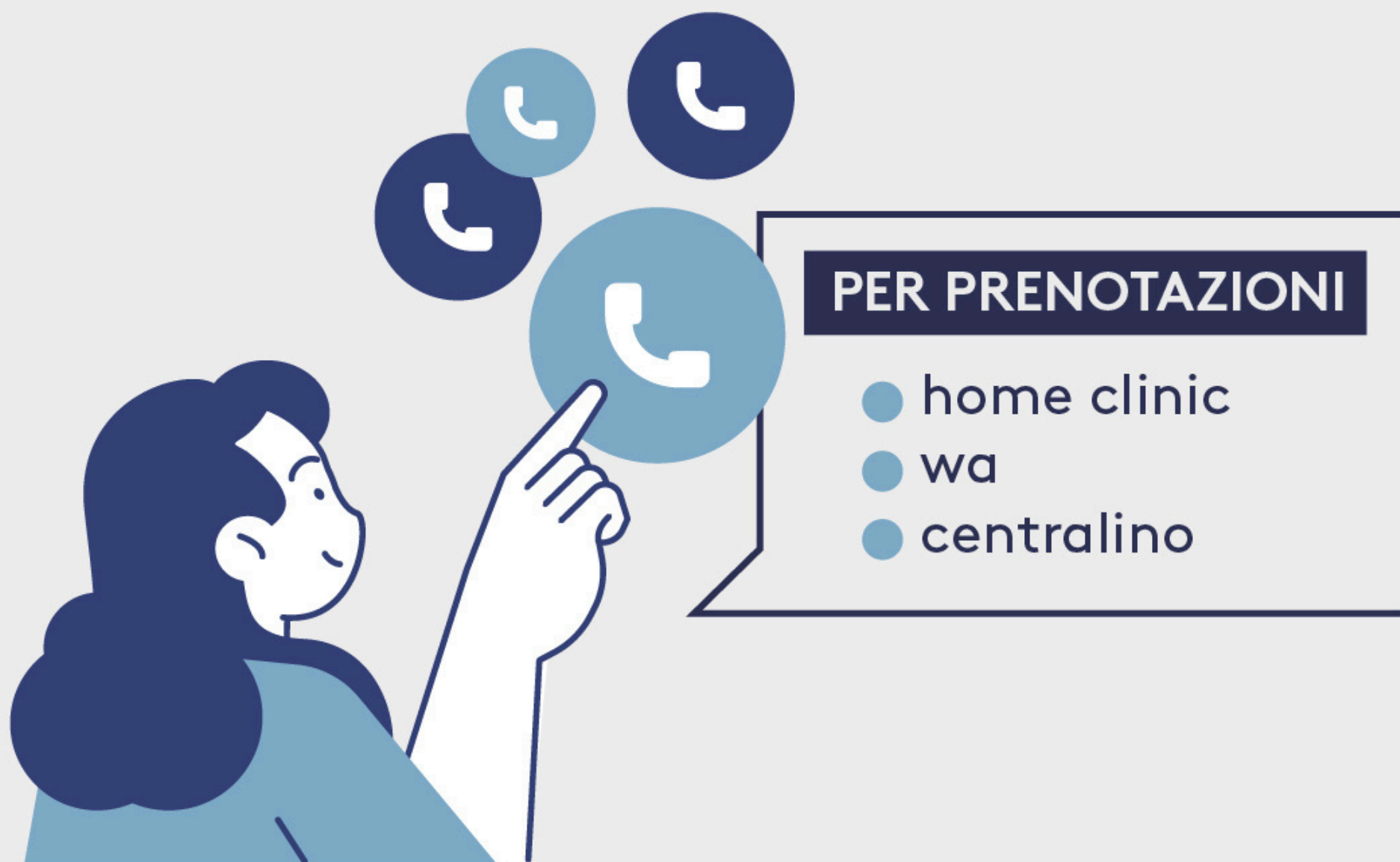
Dopo l'esame

L'esito dell'esame viene **consegnato in seduta di visita** ed è consigliabile mostrare i risultati al proprio medico curante, che potrà interpretarli nel contesto clinico e fornire le indicazioni più appropriate per eventuali approfondimenti o trattamenti.



Dove effettuare l'esame

L'ecografia dell'addome, superiore, inferiore o completa, è disponibile presso le strutture di **Ospedali Privati Forlì**, dotate di **strumentazioni ecografiche di ultima generazione e personale specializzato**.





QUANDO HAI BISOGNO
DI QUALCOSA IN **PIÙ**

www.ospedaliprivatiforli.it