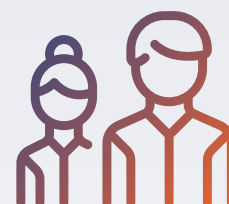


Regole per l'ingresso in struttura



Puoi accedere solo se hai una prestazione prenotata

Non puoi essere accompagnato, a meno che tu non sia un minore o un disabile, e tu abbia l'autorizzazione del personale sanitario



Segui le disposizioni del nostro personale all'ingresso

Attieniti strettamente ai percorsi indicati



In caso di POSITIVITÀ AL QUESTIONARIO o di TEMPERATURA SUPERIORE a 37,5° C non puoi entrare nella struttura